

Satel[®]
MADE TO PROTECT

Integra



Systeme d'alarme intelligent

www.satel.pl

Sécurité et confort au quotidien

Votre maison est votre place sur la Terre. Faites en sorte qu'elle soit unique et exceptionnelle - comme vous l'êtes.

Grâce au système d'alarme intelligent **INTEGRA**, vous pouvez non seulement la sécuriser ! En introduisant des éléments de domotique dans votre maison, vous créez un havre confortable pour vous et vos proches où les retours seront toujours l'un des plus beaux moments de chaque jour.

Le système **INTEGRA** prendra soin aussi de votre entreprise. Il fonctionnera très bien partout où l'efficacité et le haut niveau de sécurité, associé à la facilité d'entretien et d'administration quotidiens, sont importants.

Découvrez le potentiel unique des solutions modernes et vérifiez comment vous pouvez les adapter à vos besoins.



Solutions complètes



OPAL Pro, SLIM-DUAL-LUNA, AGATE, ASD-250, DG-1 ME, AXD-200

Sur la base de la centrale d'alarme de série **INTEGRA**, vous pouvez créer un système complet se composant des périphériques filaires ou sans fil (ainsi qu'une installation hybride combinant les deux technologies) qui protégera efficacement l'espace même d'une grande propriété. Quel que soit le niveau d'avancement des solutions utilisées, l'utilisation du système sera aisée pour chaque membre de famille.

Une sélection optimale de types d'appareils appropriés assurera une protection extérieure (détecteurs de mouvement, rideaux, barrières infrarouges actives), périmétrique (détecteurs magnétiques, bris de verre, vibration) et intérieure (détecteurs de protection intérieure d'espace). L'installateur vous aidera à sélectionner les périphériques qui fourniront la protection souhaitée.

De grandes surfaces peuvent inclure même plusieurs étages, de nombreuses pièces et leur disposition complexe. La gestion d'une protection étendue sera plus facile si vous divisez le site en différentes zones (p. ex. rez-de-chaussée, étage ou garage). Dans chacune d'elles, vous pourrez déterminer des modes d'armement indépendants.

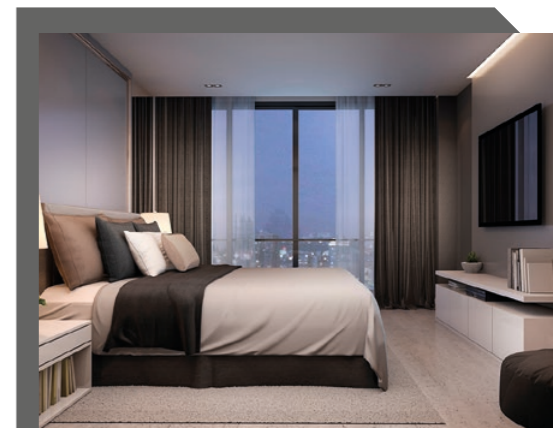
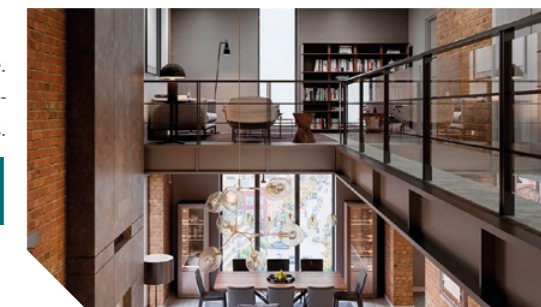
Les centrales d'alarme **INTEGRA**, selon le modèle, permettent de définir jusqu'à 32 zones



Avez-vous un chien ? Voulez-vous qu'il se déplace non seulement à l'intérieur mais aussi autour de la maison ? Pour éviter de fausses alarmes, utilisez les modèles de détecteurs équipés en fonction Pet. Grâce à cela, vous pouvez être sûr de maintenir un haut niveau de sécurité, et votre chien peut profiter librement sans se stresser de tout l'espace de votre propriété.



Un système d'alarme bien composé fonctionnera également dans les situations d'urgence (incendie, inondation, fuite de gaz). Le montage des détecteurs de protection supplémentaire vous permettra de réagir immédiatement. Après avoir détecté un danger, les dispositifs transmettent un signal à la centrale d'alarme qui, outre la sirène, active immédiatement une ventilation forcée (en cas de grande quantité de fumée ou de gaz) ou coupe la vanne d'eau (si une inondation est détectée) et vous prévient aussitôt qu'il faut demander de l'aide. Chaque seconde compte !



Les appareils qui créent le système basé sur la centrale d'alarme **INTEGRA** peuvent aussi commander la domotique - y compris allumer et éteindre l'éclairage et le chauffage, ouvrir et fermer la porte d'entrée ou la porte de garage, lever ou baisser les volets roulants, faire fonctionner les arroseurs de jardin, etc.

Le champ des options disponibles – contrôle

Touch of modern design

Les **claviers tactiles SATEL** associent harmonieusement élégance et technologie. Durables et résistants aux rayures, ils permettent un contrôle intuitif du système d'alarme et de l'automatisation de bâtiment, le tout en quelques pressions sur l'écran.

- ❖ **Style et émotion à l'écran** : en veille, le clavier se transforme en une élégante horloge numérique ou propose un diaporama de vos photos préférées.
- ❖ **Conçu pour vous** : personnalisez votre menu utilisateur avec un thème prêt à l'emploi ou créez le vôtre pour l'adapter à votre intérieur.



Dispositif	INT-TSI	INT-TSH210	INT-TSH2R/INT-TSG2R
diagonale d'écran	7"	10"	7" / 4,3"
écran optical bonding		✓	
couleur du boîtier	○ ●	○ ●	○ ●
lecteur de carte de proximité intégré			MIFARE®
aperçu des caméras IP	✓		
prise en charge des interphones	✓		
configuration complète du thème	✓		
thème prêt à l'emploi ou personnalisé	✓	✓	✓

Une conception classique intégrant des éléments contemporains

Les claviers traditionnels sont un choix fiable pour ceux qui préfèrent un fonctionnement classique et des solutions à prix raisonnable.

- ❖ **Une large gamme de modèles** : du clavier traditionnel à l'écran tactile moderne
- ❖ **Un choix optimal** : sélectionnez le modèle répondant précisément aux besoins de l'utilisateur, s'intégrant au design intérieur et offrant le niveau de fonctionnalité requis

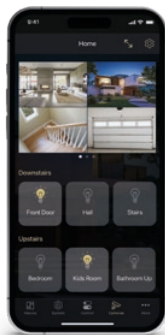


Dispositif	Série INT-KLCD	INT-KLFR	INT-KRWL2	INT-KSG2R
couleur de rétroéclairage	○ ● ●	○	○	○
couleur du boîtier	○	○ ●	○ ●	○ ●
clavier	boutons	boutons	boutons	tactile
clapet de protection du clavier	INT-KLCDR	✓	✓	✓
lecteur de carte de proximité intégré	EM Marin (INT-KLCDR)	EM Marin	EM Marin	MIFARE®
dispositif sans fil			✓	

Accès à distance, contrôle complet

Avec l'application INTEGRA CONTROL, vous avez le contrôle total de votre système d'alarme et de l'automatisation de votre bâtiment – où que vous soyez.

- ❖ **Commande à partir de votre téléphone ou de votre tablette** : armement, éclairage, portails, arrosage et autres fonctions
- ❖ **Notifications push** : alarmes, pannes, désarmement - restez informé à tout moment
- ❖ **Aperçu de la caméra IP** : vidéo en direct dans INTEGRA CONTROL – pas besoin de passer d'une application à l'autre



Télécommande ?

Une option pratique au quotidien !

- ❖ **De petite taille et toujours à portée de main** : dans votre poche, votre sac à main ou avec vos clés
- ❖ **Boutons programmables** : fonctions adaptées à vos besoins



Le choix est à vous !

DU MATIN AU SOIR

Le système **INTEGRA** veille en permanence sur votre sécurité et prend soin de vos besoins. Quelle que soit l'heure, la centrale d'alarme programmée de manière appropriée exécutera les séquences de tâches déterminées par vous en temps voulu. Grâce à cela, vous assurerez, à vous et à vos proches, des conditions confortables dans chaque situation.

Préparez votre journée comme vous l'aimez !



1

Une seule pression sur l'écran du clavier suffit pour que le système vous réveille laissant entrer l'air frais du matin et les premiers rayons du soleil dans la chambre à coucher. Avant de vous rendre au travail, il éteint toutes les lumières, met les systèmes fonctionnant en mode éco, ouvre et ferme derrière vous la porte de garage et la porte d'entrée. Enfin, il activera l'alarme pour que la maison soit en sécurité pendant votre absence.

Il est temps de commencer la journée pleine de défis !

2

Juste avant votre retour, le système activera le chauffage et la climatisation afin que la température de la pièce soit optimale. Pas à pas, il vous accompagnera dans toutes les activités quotidiennes : jusqu'au soir où il baissera les rideaux pour vous donner plus d'intimité, il éteindra la lumière dans les pièces où personne n'est présent et, dans certaines zones, il armera le système.

Maintenant, vous pouvez vous réjouir de la soirée avec vos proches.

3

Pour des occasions spéciales, comme p. ex. une soirée cinéma, un dîner de fête ou une réception dans le jardin, vous pouvez également créer des scénarios qui adapteront l'atmosphère à chacune de ces circonstances – p. ex. en activant uniquement les spots sélectionnés ou en faisant baisser les volets. Grâce à cela, lors de chaque réunion en famille ou entre amis, vous serez sûr d'avoir créé des conditions confortables pour vos invités - et au fait, vous avez sûrement fait bonne impression sur eux, eh bien, à la fin, ça se fait ! **Célébrez des moments magiques d'une manière unique.**

4

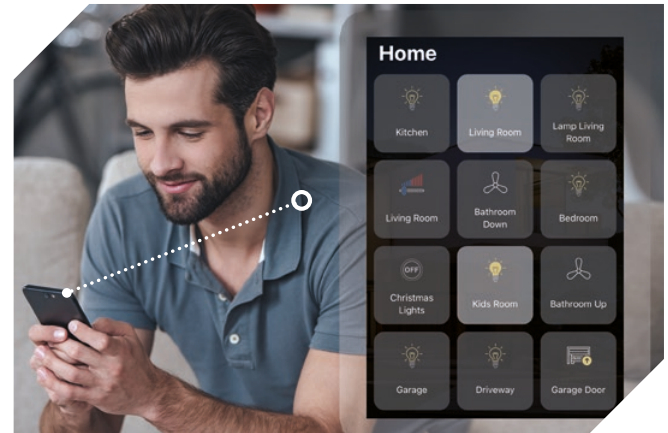
Un voyage en vacances en famille est généralement lié à beaucoup de tâches sur lesquelles il faut veiller. Même si les préparations sont meilleures, il arrive que les moments de détente soient gâchés par les questions qui vous préoccupent : ai-je bien éteint toutes les lumières ? Ai-je activé une alarme ? Avec le système **INTEGRA**, vous n'aurez plus à vous en soucier. Utilisez le scénario « Sortir de la maison » qui activera automatiquement une séquence d'opérations telles que : armer, baisser les volets de toutes les fenêtres, éteindre la lumière ou fermer le robinet principal d'eau. De plus, pendant une absence plus longue, le système garantira une protection supplémentaire contre le cambriolage - il vous suffira d'ordonner à la centrale d'alarme d'allumer et d'éteindre l'éclairage pour que ces opérations simulent la présence de membres de famille.

Amusez-vous bien !

Intelligemment et confortablement

Deux en un

Les fonctions d'alarme et les tâches de domotique sont mises en œuvre par les mêmes appareils fonctionnant dans un système. Leur utilisation dans un double rôle est une solution très économique et pratique car vous obtenez ainsi une installation dont les fonctions peuvent être commandées à l'aide d'un clavier, d'une télécommande ou d'une application. Vous réduirez également le coût (ainsi que le temps !) de son montage - votre système sera conçu puis mis en service par une entreprise d'installation.



Budget familial

L'utilisation de la domotique contribuera aussi à une consommation plus prudente d'électricité et de chauffage. Ce qui se traduit à long terme par des frais moins élevés. Savez-vous à quelle vitesse la température de la pièce baisse lorsque la fenêtre est entrouverte ? Le système **INTEGRA** vous aidera à l'éviter en fermant automatiquement les fenêtres là où le chauffage fonctionne. Voulez-vous économiser encore plus d'énergie ? Utilisez les détecteurs de mouvement. De cette façon, vous pouvez commander, entre autres, l'éclairage qui ne peut être activé que lorsque les appareils détectent la présence d'un membre de famille dans une pièce, grâce à quoi, vous évitez une consommation inutile de courant, p. ex. lorsque personne n'est à la maison.

Rien ne vous surprendra

Que se passe-t-il en cas d'inondation ? Outre le fait que vos biens sont détruits, des dizaines de litres d'eau sont gaspillés. Pour éviter cela, équipez votre système d'eau d'une vanne à commande électrique – lorsque les dispositifs du système **INTEGRA** détectent une inondation, la centrale la ferme immédiatement.



Avez-vous besoin de quelque chose de plus ?

Si vous souhaitez avoir des solutions encore plus avancées pour réaliser des tâches de domotique dans votre système, vous pouvez intégrer la centrale d'alarme **INTEGRA** à des appareils fonctionnant dans le standard international **KNX**. Grâce à cela, vous aurez un éventail de possibilités encore plus riche – p. ex. une commande encore plus précise des installations, y compris la possibilité de définir la puissance de la lumière à votre choix ou de commander doucement la température. En combinant les fonctions disponibles dans le système **INTEGRA** avec le grand potentiel des solutions **KNX**, vous disposez d'un outil puissant qui réalisera les rêves les plus secrets d'une maison intelligente.



Le système d'alarme qui voit plus loin

Vous disposez déjà d'un système de télésurveillance ? Passez au niveau supérieur et faites-le fonctionner en harmonie avec le système d'alarme INTEGRA. Avec le module ETHM-1 Plus, votre alarme réagit automatiquement aux détections des caméras IP*. Il suffit qu'une caméra enregistre un mouvement ou un autre événement pour que la centrale d'alarme déclenche automatiquement une action programmée.



Encore plus de possibilités

De plus, cette solution ne se limite pas aux caméras. Tout appareil capable d'envoyer des notifications peut faire partie d'un système de sécurité intégré. **INTEGRA est conçu pour l'intégration !**

* la caméra IP doit avoir la fonction de l'envoi de commandes HTTP et être correctement configurée au préalable

Le système **INTEGRA** est...

...une protection efficace des grands sites - logements et bureaux.



...une commande de domotique (avec mise à niveau par l'ajout des fonctions **KNX** avancées).

...une utilisation pratique et intuitive - pour tout le monde.



...une sécurité complète de haut niveau - dans tous les domaines.

...un souci pour l'écologie et votre portefeuille lors de vos activités quotidiennes.

