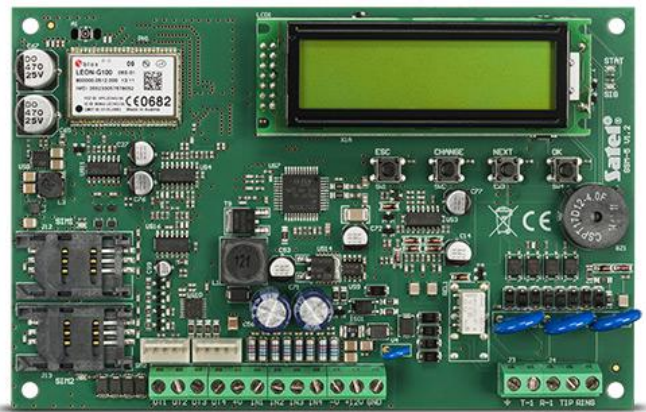


GSM-5

MODUŁ KOMUNIKACYJNY

Zadaniem modułu komunikacyjnego **GSM-5** jest zapewnienie zapasowego toru łączności GSM w przypadku awarii tradycyjnej linii telefonicznej. Obsługa dwóch kart SIM pozwala podnieść niezawodność łączności GSM dzięki uniezależnieniu się od infrastruktury jednego operatora telekomunikacyjnego. Moduł **GSM-5** pozwala realizować powiadamianie głosowe oraz SMS, jak również prowadzić monitoring z wykorzystaniem technologii GPRS.

- symulowanie linii telefonicznej poprzez GSM
- obsługa dwóch kart SIM
- przełączanie na GSM przy awarii linii telefonicznej
- 4 programowalne wejścia
- konwersja monitoringu telefonicznego na SMS/GPRS/CSD
- 3 wyjścia sterowane za pomocą DTMF/SMS/CLIP
- konwersja komunikatów PAGER (DTMF) na SMS
- wysyłanie transmisji testowej z wykorzystaniem CLIP
- funkcja modemu dla central **INTEGRA**
- programowanie za pomocą przycisków lub komputera



DANE TECHNICZNE

| | |
|--|--------------|
| Liczba wyjść typu OC | 3 |
| Napięcie zasilania ($\pm 15\%$) | 12 V DC |
| Obciążalność prądowa wyjść | 50 mA |
| Liczba wejść | 4 |
| Wymiary płytki elektroniki | 162 x 104 mm |
| Zakres temperatur pracy | -10...+55 °C |
| Pobór prądu w stanie gotowości | 100 mA |
| Maksymalny pobór prądu | 330 mA |
| Wymagana minimalna wydajność prądowa zasilacza | 500 mA |
| Maksymalna wilgotność | 93 \pm 3% |
| Klasa środowiskowa wg EN50130-5 | II |
| Liczba wyjść zasilających | 1 |
| Masa urządzenia w obudowie | 875 g |
| Obciążalność prądowa wyjścia +V | 300 mA |